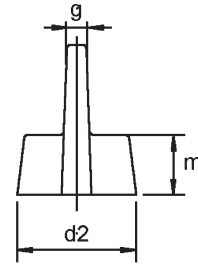
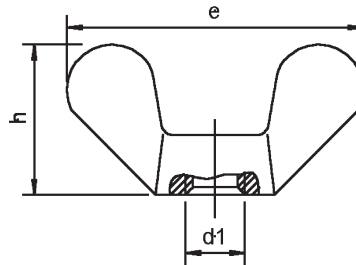


Flügelmuttern DIN 315

A



METRISCH	ZOLL- GEWINDE	ABMESSUNGEN					VE
		e	h	d2	g	m	
M 4	5/32"	19,0	9,5	7,0	1,5	3,9	500
M 5	3/16"	25,0	12,0	9,5	1,9	5,3	500
M 6	1/4"	31,5	16,0	11,5	1,9	6,5	200
M 8	5/16"	37,5	19,0	14,5	2,4	8,3	100
M 10	3/8"	49,5	24,0	18,5	4,0	10,0	100
M 12	1/2"	63,5	32,3	21,5	4,5	12,0	50
M 14	9/16"	63,5	32,3	21,5	4,5	12,0	50
M 16	5/8"	71,5	36,3	27,5	6,0	15,0	20
M 20	3/4"	88,0	45,3	33,5	6,5	18,5	10
M 22	7/8"	88,0	45,3	33,5	6,5	18,5	10
M 24	1"	108,0	55,0	42,5	9,0	22,5	10

- » ergonomisch geformte Flügel
- » keine scharfen Kanten
- » rostfreie Flügelmuttern gekennzeichnet mit Werkstoff und Abmessung
- » aus Vorrat lieferbar
- » RoHS-konform verzinkt (Chrom VI - frei)

VERPACKUNG: Handelsüblich oder nach Kundenwunsch
 MATERIAL: Temperguß EN-GJMB-350-10 nach DIN EN 1562
 blank, verzinkt, vernickelt gem. DIN EN ISO 4042,
 weitere Beschichtungen auf Anfrage
 Messing (MS) 2.0401 nach DIN 17660 blank, vernickelt gem.
 DIN EN ISO 4042, weitere Beschichtungen auf Anfrage
 Aluminium (AL); rostfreier Stahl A2, A4, gebeizt, passiviert
 TOLERANZ: Metrisches Gewinde 6 H / DIN 13-20
 ABMESSUNGEN: Bei allen oben genannten Maßen handelt es sich um ca. Angaben die nach oben und unten abweichen können.

