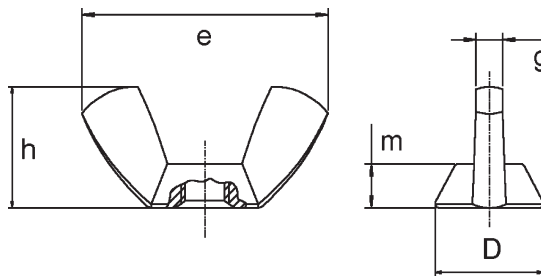


## Flügelmuttern - amerikanische Form kalt geformt

C



METRISCH	ZOLL- GEWINDE	ABMESSUNGEN					VE			
		e	h	D	g	m	Stahl	A2	A4	Messing
M 3	1/8"	18,5	8,8	7,8	2,0	3,0	500	100	100	500
M 4	5/32"	18,5	8,8	7,8	2,0	3,0	500	100	100	500
M 5	3/16"	22,0	10,5	9,5	2,6	4,0	500	100	100	500
M 6	1/4"	26,8	12,9	11,9	3,0	4,9	500	100	100	500
M 8	5/16"	30,3	14,8	13,5	3,3	5,4	200	100	100	200
M 10	3/8"	35,3	17,3	15,3	4,0	6,3	100	100	100	100
M 12	1/2"	47,5	22,5	20,5	5,0	7,9	50	50	50	50
M 14	9/16"	65,0	30,8	25,0	6,5	10,6	50	50	50	50
M 16	5/8"	65,0	30,8	25,0	6,5	10,6	50	20	20	-
M 20	3/4"	66,5	31,2	29,3	7,2	12,2	50	20	20	-

» metrische Gewinde aus Vorrat lieferbar, Zollgewinde auf Anfrage

VERPACKUNG: Handelsüblich oder nach Kundenwunsch

MATERIAL: Stahl blank, verzinkt, vernickelt gem. DIN EN ISO 4042, weitere Beschichtungen auf Anfrage  
Messing blank, vernickelt gem. DIN EN ISO 4042, weitere Beschichtungen auf Anfrage  
rostfreier Stahl A2, A4, gebeizt, passiviert

TOLERANZ: Metrisches Gewinde 7 H / DIN 13-20

ABMESSUNGEN: Bei allen oben genannten Maßen handelt es sich um ca. Angaben die nach oben und unten abweichen können.