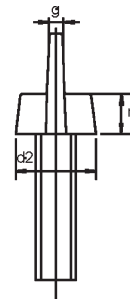
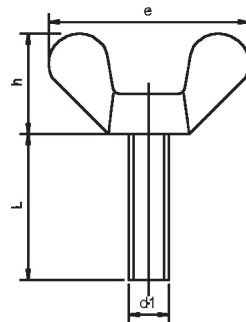


Flügelschrauben DIN 316 Messing

B



ABMESSUNGEN

KOPF

M	M4	M5	M6	M8	M10	M12
D	8,0	8,5	10,0	11,5	15,5	18,5
e	20,0	25,0	31,5	37,0	49,5	63,5
g	1,5	1,9	1,9	2,4	4,0	4,5
h	9,5	12,0	16,0	19,0	24,0	32,3
m	3,9	5,3	6,5	8,3	10,0	12,0

VE

LÄNGE

	M4	M5	M6	M8	M10	M12
8	200	200	200	-	-	-
10	200	200	200	100	-	-
12	200	200	100	100	-	-
16	200	200	100	100	50	20
20	200	200	100	100	50	20
25	200	200	100	100	50	20
30	200	100	100	100	50	20
35	200	100	100	100	50	20
40	100	100	100	50	50	20
45	-	100	100	50	50	20
50	-	100	100	50	20	20
60	-	100	100	50	20	20
70	-	-	100	50	20	20
80	-	-	100	50	20	20

VERPACKUNG: Handelsüblich oder nach Kundenwunsch

MATERIAL: Messing (MS) 2.0401 nach DIN 17660 blank, vernickelt gem. DIN EN ISO 4042, weitere Beschichtungen auf Anfrage

TOLERANZ: Metrisches Gewinde 6 h / DIN 13-20

ABMESSUNGEN: Bei allen oben genannten Maßen handelt es sich um ca. Angaben die nach oben und unten abweichen können.

