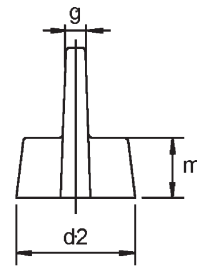
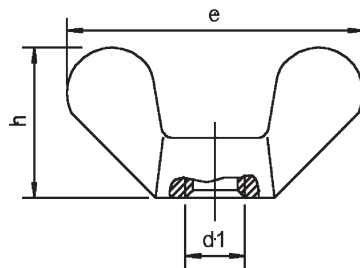


Écrou à oreille DIN 315

A



MÉTRIQUE	INCH	DIMENSION					Quantité/ boîte
		e	h	d2	g	m	
M 4	5/32"	19,0	9,5	7,0	1,5	3,9	500
M 5	3/16"	25,0	12,0	9,5	1,9	5,3	500
M 6	1/4"	31,5	16,0	11,5	1,9	6,5	200
M 8	5/16"	37,5	19,0	14,5	2,4	8,3	100
M 10	3/8"	49,5	24,0	18,5	4,0	10,0	100
M 12	1/2"	63,5	32,3	21,5	4,5	12,0	50
M 14	9/16"	63,5	32,3	21,5	4,5	12,0	50
M 16	5/8"	71,5	36,3	27,5	6,0	15,0	20
M 20	3/4"	88,0	45,3	33,5	6,5	18,5	10
M 22	7/8"	88,0	45,3	33,5	6,5	18,5	10
M 24	1"	108,0	55,0	42,5	9,0	22,5	10

- » avec des oreilles de forme ergonomique
- » pas d'arêtes vives
- » écrous à oreilles en acier inoxydable avec marquage du matériau et des dimensions
- » disponible en stock
- » zingué selon la norme ROHS (sans chrome VI)

EMBALLAGE: Usuel dans le commerce ou selon souhait du client.
MATÉRIAUX: En fonte malléable EN-GJMB-350-10 selon DIN EN 1562, brut, zingué, nickel selon DIN EN ISO 4042, d'autres surfaces sur demande; Laiton (MS) 2.0401 selon DIN 17660 brut, nickel selon DIN EN ISO 4042, d'autres surfaces sur demande; Aluminium; Acier inox A2, A 4 décapé, passif
TOLÉRANCE: Taraudage métrique 6 H / DIN 13-20
DIMENSION: Toutes les cotes mentionnées ci-dessus sont approximatives. Des variations en +/- sont possibles.

