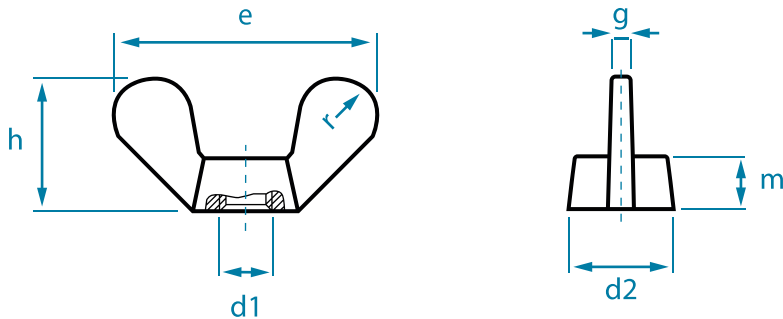


FLÜGELMUTTERN

DIN 315 | GEGOSSENE AUSFÜHRUNG



METRISCH d1	UNC/BSW d1	ABMESSUNGEN						
		e	h	d2	g	m	r	
M 4	5/32"	19,0	9,5	7,0	1,5	3,9	3	500
M 5	3/16"	25,0	12,0	9,5	1,9	5,3	4	500
M 6	1/4"	31,5	16,0	11,5	1,9	6,5	5	200
M 8	5/16"	37,5	19,0	14,5	2,4	8,3	6	100
M 10	3/8"	49,5	24,0	18,5	4,0	10,0	8	100
M 12	1/2"	63,5	32,3	21,5	4,5	12,0	10	50
M 14	9/16"	63,5	32,3	21,5	4,5	12,0	10	50
M 16	5/8"	71,5	36,3	27,5	6,0	15,0	11	20
M 20	3/4"	88,0	45,3	33,5	6,5	18,5	14	10
M 24	1"	108,0	55,0	42,5	9,0	22,5	18	5

- » Radien nach DIN 315, ergonomisch geformt, keine scharfen Kanten
- » Vollständiges Sortiment M4 – M24 aus freibleibendem Vorrat lieferbar
- » Auf Anfrage: Sondergewinde, Sondereile auf Basis der DIN 315 z.B. mit Plombenloch
- » RoHS- konform verzinkt [Chrom VI – frei]
- » Siehe auch separates Produktblatt "Sonderflügelmuttern"

VERPACKUNG: Handelsüblich oder nach Kundenwunsch

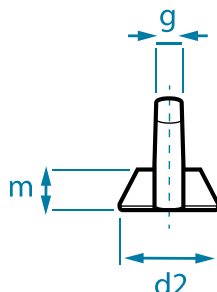
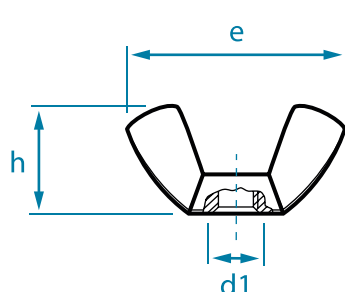
MATERIAL: Temperguss EN-GJMB-350-10 nach DIN EN 1562 blank, verzinkt gem. DIN EN ISO 4042, Messing (MS) 2.0401 nach DIN CEN/TS 13388 blank, vernickelt gem. DIN EN ISO 4042, Aluminium (AL); Edelstahl A2, A4, gebeizt, passiviert
Weitere Oberflächenbeschichtungen auf Anfrage möglich.


TOLERANZ: Metrisches Gewinde 6 H (blank 6 G) gem. DIN EN ISO 965-1

Bei allen oben genannten Maßen handelt es sich um Circa-Angaben, die nach oben und unten abweichen können. Zwischenverkauf vorbehalten.

FLÜGELMUTTERN

AMERIKANISCHE FORM | KALT GEFORMT



METRISCH d1	ZOLL d1	ABMESSUNGEN								
		e	h	d2	g	m	Stahl	A2	A4	Messing
M 3	1/8"	18,5	8,8	7,8	2,0	3,0	500	100	100	500
M 4	5/32"	18,5	8,8	7,8	2,0	3,0	500	100	100	500
M 5	3/16"	22,0	10,5	9,5	2,6	4,0	500	100	100	500
M 6	1/4"	26,8	12,9	11,9	3,0	4,9	500	100	100	500
M 8	5/16"	30,3	14,8	13,5	3,3	5,4	200	100	100	100
M 10	3/8"	35,3	17,3	15,3	4,0	6,3	100	100	100	100
M 12	1/2"	47,5	22,5	20,5	5,0	7,9	50	50	50	50
M 14	9/16"	65,0	30,8	25,0	6,5	10,6	50	50	50	50
M 16	5/8"	65,0	30,8	25,0	6,5	10,6	50	20	20	-
M 20	3/4"	66,5	31,2	29,3	7,2	12,2	25	20	20	-

- » Metrische Gewinde von M3 bis M20 aus freibleibendem Vorrat lieferbar
- » Auf Anfrage: Zollgewinde, Sonderteile auf Basis der amerikanischen Form z.B. mit Plombenloch

VERPACKUNG: Handelsüblich oder nach Kundenwunsch

MATERIAL: Stahl blank, verzinkt, vernickelt gem. DIN EN ISO 4042,
Messing blank, vernickelt gem. DIN EN ISO 4042
Edelstahl A2 oder A4, gebeizt passiviert

TOLERANZ: Metrisches Gewinde 7 H (blank 7 G) gem. DIN EN ISO 965-1

Bei allen oben genannten Maßen handelt es sich um Circa-Angaben, die nach oben und unten abweichen können. Zwischenverkauf vorbehalten.

SONDERFLÜGELMUTTERN

PRODUKTBEISPIELE AUS TEMPERGUSS EN-GJMB-350-10 NACH DIN EN 1562

Modell „S“ – 40 mm Flügelweite
M5 oder M6
Oberflächenbeschichtung nach Wunsch



Modell „SO“ – 60 mm Flügelweite
M5, M6 oder M8
Oberflächenbeschichtung nach Wunsch



Flügelmutter mit 6-kt.
M6 / Schlüsselweite 11 mm
M6, M8 oder M10 / Schlüsselweite 13 mm
Gewinde durchgängig vom Flügel bis zum Sechskant
komplett aus einem Stück gegossen
Oberflächenbeschichtung nach Wunsch



PRODUKTBEISPIELE AUS STAHLBLECH

Stahlblechflügelmuttern, verzinkt
flache Form
M4, M5, M6 oder M8



Stahlblechflügelmuttern, verzinkt
hohe Form
M5, M6 oder M8



- » Nach BTS-Werksnorm
- » Als komplettes Sonderteil gemäß Zeichnung / Muster
- » Auf Anfrage: Komplette Planung und Konstruktion von Neuteilen

Je nach Artikel oder Oberflächenbeschichtung sind Mindestmengen erforderlich.

Bei allen oben genannten Maßen handelt es sich um Circa-Angaben, die nach oben und unten abweichen können. Zwischenverkauf vorbehalten.

SONDERFLÜGELMUTTERN

PRODUKTBEISPIELE AUS MESSING

Tellerflügelmutter

gegossene Ausführung

M8, M10, M12

Oberfläche blank oder vernickelt



Flügelmutter mit nur einem Flügel

gegossene Ausführung

M8

Oberfläche blank oder vernickelt



Sensenmutter

gegossene Ausführung

M10



- » Nach BTS-Werksnorm
- » Als komplettes Sondereil gemäß Zeichnung / Muster
- » Auf Anfrage: Komplette Planung und Konstruktion von Neuteilen

STANDARD OBERFLÄCHENBESCHICHTUNGEN: blank, vernickelt, gem. DIN EN ISO 4042

Weitere Materialien, Oberflächenbeschichtungen und Sonderverpackungen auf Anfrage.
Je nach Artikel oder Oberflächenbeschichtung sind Mindestmengen erforderlich.

Bei allen oben genannten Maßen handelt es sich um Circa-Angaben, die nach oben und unten abweichen können. Zwischenverkauf vorbehalten.