




КРЮЧКИ И ПЕТЛИ

Петли для подвешивания	AO 700	AO 701	AO 702
Высота около (мм)	28	35	54
Отверстие Ø около (мм)	10	14	28
Резьба	M 6	M 6 / M 8	M 6 / M 8 / M 10
	100 pcs.	50 pcs.	50 pcs.



Крючки для подвешивания	AH 710	AH 711	
Высота около (мм)	28	34	
Отверстие Ø около (мм)	10	13	
Резьба	M 6 / M 8	M 6 / M 8	
	100 pcs.	100 pcs.	



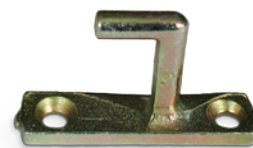
Крепёжные петли	BO 716	BO 718	
высота x ширина около (мм)	40 x 18	45 x 24	
Отверстие Ø около (мм)	9	12	
Резьба	M 6 / M 8	M 6 / M 8 / M 10 / M 12	
	100 pcs.	50 pcs.	



Скобы	25 mm	30 mm	14x68 mm
ковкий чугун EN-GJMB-350-10 по DIN EN 1562			
Расстояние между центрами отверстий	50,8 mm	56,4 mm	54,3 mm
ширина в свету	25,5 mm	31,0 mm	30,2 mm
полная высота	13,8 mm	13,9 mm	14,2 mm



Простой крючок	Опорная пластина около 50x14 мм
Расстояние между центрами отверстий	38 mm



Двойной крючок	Опорная пластина около 50x14 мм
Расстояние между центрами отверстий	20 mm



МАТЕРИАЛ:

ковкий чугун EN-GJMB-350-10 по DIN EN 1562

ПОВЕРХНОСТНЫЕ ПОКРЫТИЯ:

без покрытия, оцинкован., никелирован. по DIN EN ISO 4042, другие покрытия – по запросу.

ДОПУСК:

Метрическая резьба 6 H (полир. 6 G) по DIN EN ISO 965-1

В зависимости от изделия или поверхностного покрытия может потребоваться согласование минимального количества.

Все приведённые выше размеры являются приблизительными, они могут отклоняться в ту или другую сторону. Другие поверхностные покрытия возможны по запросу

СПЕЦИАЛЬНЫЕ ИЗДЕЛИЯ

Полукруглая шайба

Ковкий чугун EN-6JMB-350-10

23 x 26 x 7 mm

С отверстием 12 mm



Звездобразная гайка

Ковкий чугун EN-6JMB-350-10

С резьбой M10



Крепёжные элементы флажкового типа и для канатов

Ковкий чугун EN-6JMB-350-10, с выступом или без него



Крепление в виде женской головы, для ставень

Серый чугун



- » По заводскому стандарту BTS
- » В качестве специальной детали согласно чертежу/образцу
- » По запросу: Полное проектирование и конструктивные решения для новых деталей

ПОВЕРХНОСТНЫЕ ПОКРЫТИЯ: части из ковкого чугуна без покрытия, оцинкован., никелирован. по DIN EN ISO 4042, другие покрытия – по запросу, прочие материалы – см. соответствующее примечание.

В зависимости от изделия или поверхностного покрытия может потребоваться согласование минимального количества.

Все приведённые выше размеры являются приблизительными, они могут отклоняться в ту или другую сторону. Другие поверхностные покрытия возможны по запросу

КЛЮЧИ

Ключи, трёх- и четырёхгранные

Размер 4,0 мм 5,0 мм 6,0 мм 6,5мм 7,0 мм 7,5 мм
Размер: 8,0 мм 8,5 мм 9,0 мм 10,0 мм 11,0 мм 12,0 мм

 4,0 – 8,5 100 шт. 9,0 – 12,0 50 шт.

Торцовый гаечный ключ, длина около 110 мм, конус около 7-9 мм

 50 шт.

Ключ для водяных кранов, внутренний четырёхгранник 5,3 x 5,3 мм для размера 5

 100 шт.

Штифтовой ключ с отверстием, конус около 6-9 мм, внутренний четырёхгранник 8мм

 50 шт.

Штифтовой ключ без отверстия, конус около 6-9 мм, внутренний четырёхгранник 8мм

 50 шт.



МАТЕРИАЛ:

ковкий чугун EN-GJMB-350-10 по DIN EN 1562

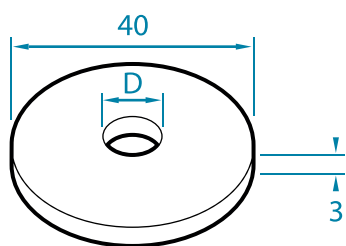
ПОВЕРХНОСТНОЕ ПОКРЫТИЕ:

без покрытия, оцинкован., никелирован. по DIN EN ISO 4042,
другие покрытия – по запросу.

В зависимости от изделия или поверхностного покрытия может потребоваться согласование минимального количества.

Все приведённые выше размеры являются приблизительными, они могут отклоняться в ту или другую сторону. Другие поверхностные покрытия возможны по запросу

U-ОБРАЗНЫЕ ШАЙБЫ



Диаметр D
8,4
10,5
13



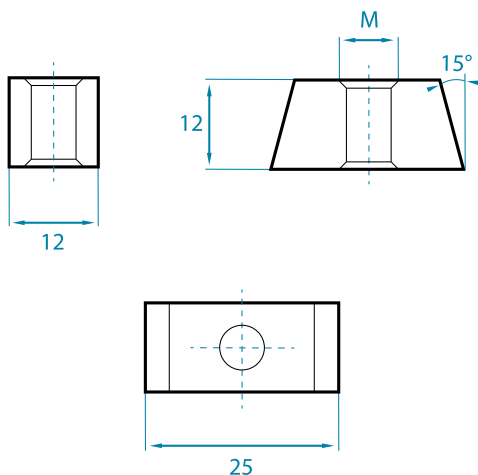
» Размер идеально подходит для использования в сочетании с шинными системами Strut

УПАКОВКА: 100 шт. в картонной коробке

МАТЕРИАЛ: сталь, мин. твёрдость по Бриннелю 130 НВ, оцинкован. по DIN EN ISO 4042, нержавеющая сталь А4, другие размеры и покрытия – по запросу.

ПАЗОВЫЕ СУХАРИ

ДЛЯ ПОДВЕСКИ ПОТОЛКОВ НА СПЕЦИАЛЬНЫХ ПРОФИЛЯХ С V-ОБРАЗНЫМ ПАЗОМ 15°



Резьба M
M 4
M 5
M 6
M 8
M 10

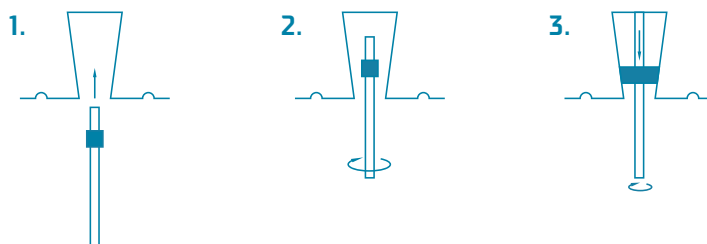


УПАКОВКА: 100 шт. в картонной коробке

МАТЕРИАЛ: сталь, мин. твёрдость по Бриннелю 130 НВ, оцинкован. по DIN EN ISO 4042, другие покрытия – по запросу.

Монтаж:

1. Поместить пазовый сухарь на резьбовый стержень.
2. Вставить пазовый сухарь в отверстие профиля.
3. Резьбовый стержень с пазовым сухарём повернуть на 90°, после чего потянуть вниз, а затем закрутить вверх до упора. За счёт конусной формы он идеально прилегает к наклонной поверхности профиля.



Все приведённые выше размеры являются приблизительными, они могут отклоняться в ту или другую сторону. Другие поверхностные покрытия возможны по запросу.