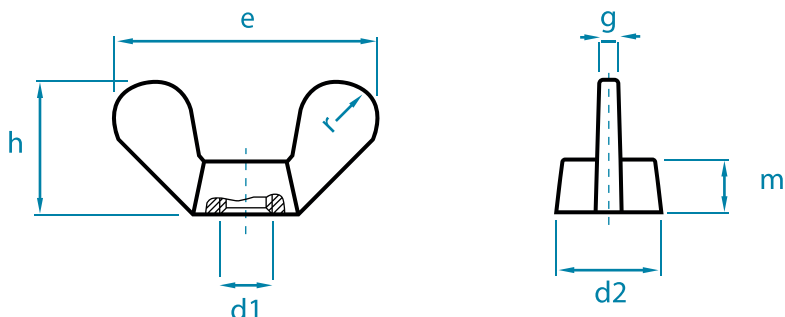


# TUERCAS DE MARIPOSA

## DIN 315 | MODELO DE FUNDICIÓN



MÉTRICO d1	UNC/BSW d1	DIMENSIONES						
		e	h	d2	g	m	r	
M 4	5/32"	19,0	9,5	7,0	1,5	3,9	3	500
M 5	3/16"	25,0	12,0	9,5	1,9	5,3	4	500
M 6	1/4"	31,5	16,0	11,5	1,9	6,5	5	200
M 8	5/16"	37,5	19,0	14,5	2,4	8,3	6	100
M 10	3/8"	49,5	24,0	18,5	4,0	10,0	8	100
M 12	1/2"	63,5	32,3	21,5	4,5	12,0	10	50
M 14	9/16"	63,5	32,3	21,5	4,5	12,0	10	50
M 16	5/8"	71,5	36,3	27,5	6,0	15,0	11	20
M 18	-	71,5	36,3	27,5	6,0	15,0	11	20
M 20	3/4"	88,0	45,3	33,5	6,5	18,5	14	10
M 22	7/8"	88,0	45,3	33,5	6,5	18,5	14	10
M 24	1"	108,0	55,0	42,5	9,0	22,5	18	5

- » Radios conforme a DIN 315, forma ergonómica, sin cantos afilados
- » Catálogo completo M4 – M24 disponible para su envío si está en existencias
- » A petición del cliente: rosca especial, piezas especiales a partir de DIN 315 p. ej. con agujero de precintado
- » galvanizado conforme a la directiva RoHS (sin óxido de cromo)
- » véanse también las «tuercas de mariposa especiales»

EMBALAJE: Habitual o según las preferencias del cliente

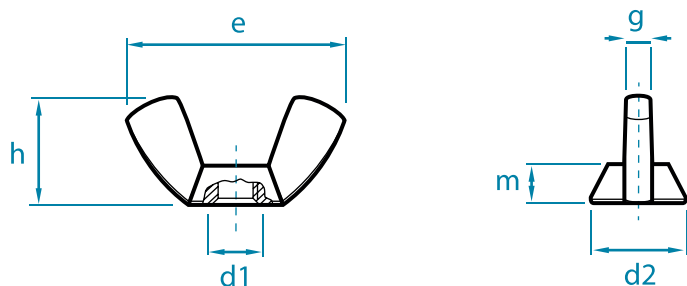
MATERIAL: Fundición maleable EN-GJMB-350-10 conforme a DIN EN 1562 blanco, galvanizado conforme a DIN EN ISO 4042, bronce (MS) 2.0401 conforme a DIN CEN/TS 13388 blanco, niquelado conforme a DIN EN ISO 4042, aluminio (AL); acero inoxidable A2, A4, decapado, pasivizado


TOLERANCIA: Rosca métrica 6 H (blanca 6 G) conforme a DIN EN ISO 965-1

Todas las medidas indicadas anteriormente son datos aproximados que podrían resultar superiores o inferiores.

# TUERCAS DE MARIPOSA

## FORMA AMERICANA | FORMADO EN FRÍO



MÉTRICO d1	ZOLL d1	DIMENSIONES								
		e	h	d	g	m	Acero	A2	A4	Latón
M 3	1/8"	18,5	8,8	7,8	2,0	3,0	500	100	100	500
M 4	5/32"	18,5	8,8	7,8	2,0	3,0	500	100	100	500
M 5	3/16"	22,0	10,5	9,5	2,6	4,0	500	100	100	500
M 6	1/4"	26,8	12,9	11,9	3,0	4,9	500	100	100	500
M 8	5/16"	30,3	14,8	13,5	3,3	5,4	200	100	100	100
M 10	3/8"	35,3	17,3	15,3	4,0	6,3	100	100	100	100
M 12	1/2"	47,5	22,5	20,5	5,0	7,9	50	50	50	50
M 14	9/16"	65,0	30,8	25,0	6,5	10,6	50	50	50	50
M 16	5/8"	65,0	30,8	25,0	6,5	10,6	50	20	20	-
M 20	3/4"	66,5	31,2	29,3	7,2	12,2	50	20	20	-

- » Rosca métrica con M3 a M20 disponible para su envío si está en existencias
- » A petición del cliente: rosca no métrica, piezas especiales a partir de la forma americana, p. ej. con agujero de precintado

EMBALAJE: Habitual o según las preferencias del cliente

MATERIAL: Acero blanco, galvanizado, niquelado conforme a DIN EN ISO 4042, bronce blanco, niquelado conforme a DIN EN ISO 4042, acero inoxidable A2 o A4, decapado, pasivizado

TOLERANCIA: Rosca métrica 7 H (blanca 7 G) conforme a DIN EN ISO 965-1

Todas las medidas indicadas anteriormente son datos aproximados que podrían resultar superiores o inferiores.

# TUERCAS DE MARIPOSA ESPECIALES

## EJEMPLOS DE PRODUCTOS DE BRONCE

### Tuercas de mariposa de disco

Modelo de fundición

M8, M10, M12

Revestimiento superficial blanco o niquelado



### Tuercas de mariposa con una sola ala

Modelo de fundición

M8

Superficie blanca o niquelada



### Tuercas de gancho

Modelo de fundición

M10



- » Conforme a la norma de fábrica BTS
- » Como pieza especial completa conforme al dibujo / modelo
- » A petición del cliente: plan completo y construcción de piezas nuevas

SUPERFICIES ESTÁNDAR: blanco, galvanizado, niquelado, conforme a DIN EN ISO 4042

Otros materiales, embalajes y superficies a petición del cliente.

Todas las medidas indicadas anteriormente son datos aproximados que podrían resultar superiores o inferiores.

# TUERCAS DE MARIPOSA ESPECIALES

## EJEMPLOS DE PRODUCTO DE FUNDICIÓN MALEABLE EN-GJMB-350-10 CONFORME A DIN EN 1562

Modelo „S“ – 40 mm ancho de la ranura

M5 o M6

Revestimiento superficial según preferencias



Modelo „SO“ – 60 mm ancho de la ranura

M5, M6 o M8

Revestimiento superficial según preferencias



Tuercas de mariposa con 6 kt.

M6 / ancho de llave 11 mm

M6, M8 o M10 / ancho de llave 13 mm

Rosca libre desde la ranura hasta el canto hexagonal

Fundición en una sola pieza

Revestimiento superficial según preferencias



## EJEMPLOS DE PRODUCTOS DE CHAPA DE ACERO

Tuercas de mariposa de chapa de acero, galvanizadas

Forma plana

M4, M5, M6 o M8



Tuercas de mariposa de chapa de acero, galvanizadas

Forma alta

M5, M6 o M8



- » Conforme a la norma de fábrica BTS
- » Como pieza especial completa conforme al dibujo / modelo
- » A petición del cliente: plan completo y construcción de piezas nuevas

Según el artículo o el revestimiento superficial puede requerirse una cantidad mínima en el pedido.