




CROCHETS ET OEILLETS

Œillets de suspension	AO 700	AO 701	AO 702
Hauteur env. mm	28	35	54
Trou Ø env. mm	10	14	28
Filetage	M 6	M 6 / M 8	M 6 / M 8 / M 10
	100 pces.	50 pces.	50 pces.



Crochets de suspension	AH 710	AH 711	
Hauteur env. mm	28	34	
Trou Ø env. mm	10	13	
Filetage	M 6 / M 8	M 6 / M 8	
	100 pces.	100 pces.	



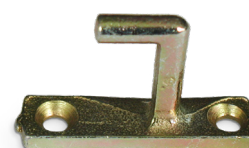
Œillets de fixation	BO 716	BO 718	
Hauteur x largeur env. mm	40 x 18	45 x 24	
Trou Ø env. mm	9	12	
Filetage	M 6 / M 8	M 6 / M 8 / M 10	
	100 pces.	100 pces.	



Pattes	25 mm	30 mm	14x68 mm
Écart entre les centres de perforation	50,8 mm	56,4 mm	54,3 mm
Largeur intérieure	25,5 mm	31,0 mm	30,2 mm
Hauteur complète	13,8 mm	13,9 mm	14,2 mm



Crochet simple	Plaque de base env. 50 x 14 mm
Écart entre les centres de perforation	38 mm



Crochet double	Plaque de base env. 45 x 14 mm
Écart entre les centres de perforation	20 mm



MATÉRIAU:

Fonte malléable EN-GJMB-350-10 selon la DIN EN 1562

REVÊTEMENT DE LA SURFACE:

Brut, zingué, nickelé selon la DIN EN ISO 4042, autres revêtements sur demande

TOLÉRANCE:

Filetage métrique 6 H (brut 6 G) selon la DIN EN ISO 965-1

Selon l'article ou le revêtement de la surface, des quantités minimales sont requises.

Pour toutes les dimensions ci-dessus, il s'agit de données approximatives qui peuvent varier vers le haut ou vers le bas.

PRODUITS SPÉCIFIQUES

Rondelle demi-circulaire

Fonte malléable EN-6JMB-350-10

23 x 26 x 7 mm

Avec orifice 12 mm



Écrou en étoile

Fonte malléable EN-6JMB-350-10

Avec filetage M10



Armatures à ailettes ou manchons de jonction

Fonte malléable EN-6JMB-350-10 avec ou sans nez



Tête de femme pour volets

Fonte grise



- » Selon la norme d'usine BTS
- » Comme pièce spéciale complète selon dessin ou modèle
- » Sur demande : Planification complète et construction de nouvelles pièces

REVÊTEMENT DE LA SURFACE: Pour des pièces en fonte malléable brutes, zinguées, nickelées selon la DIN EN ISO 4042, autres revêtements sur demande, autres matériaux cf. note.

Selon l'article ou le revêtement de la surface, des quantités minimales sont requises.

Pour toutes les dimensions ci-dessus, il s'agit de données approximatives qui peuvent varier vers le haut ou vers le bas.

CLÉS

Clé à triangle et clé à rectangle

Dimension: 4,0mm 5,0mm 6,0mm 6,5mm 7,0mm 7,5mm
Dimension: 8,0mm 8,5mm 9,0mm 10,0mm 11,0mm 12,0mm

 4,0 – 8,5 100 pièces 9,0 – 12,0 50 pièces

Clé carré conique, longueur env. 110 mm, cône env. 7-9 mm

 50 pièces

Clé à robinet, carré femelle 5,3 x 5,3 mm pour taille 5

 100 pièces

Clé angulaire avec trou, cône env. 6-9 mm, carré femelle : 8 mm

 50 pièces

Clé angulaire sans trou, cône env. 6-9 mm, carré femelle : 8 mm

 50 pièces



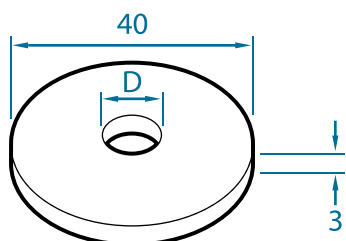
MATÉRIAU: Fonte malléable EN-GJMB-350-10 selon la DIN EN 1562

REVÊTEMENT DE SURFACE: Brut, zingué, nickelé selon la DIN EN ISO 4042, autres revêtements sur demande

Selon l'article ou le revêtement de la surface, des quantités minimales sont requises.

Pour toutes les dimensions ci-dessus, il s'agit de données approximatives qui peuvent varier vers le haut ou vers le bas.

RONDELLES



Diamètre D
8,4
10,5
13



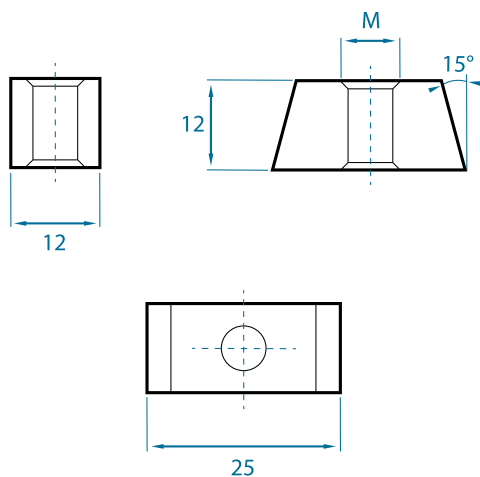
» Dimension idéale pour une utilisation en liaison avec le système de rails Strut

EMBALLAGE: 100 pièces/carton

MATÉRIAU: Acier, dureté mini 130 HB zingué selon DIN EN ISO 4042, acier inoxydable A4, autres dimensions et revêtements sur demande.

CÔNE D'ÉCARTEMENT

POUR SUSPENSIONS PLAFOND SUR PROFILÉS POUR PLAFONDS MIXTES AVEC NICHES DE 15° EN FORME DE V



Filetage M
M 4
M 5
M 6
M 8
M 10

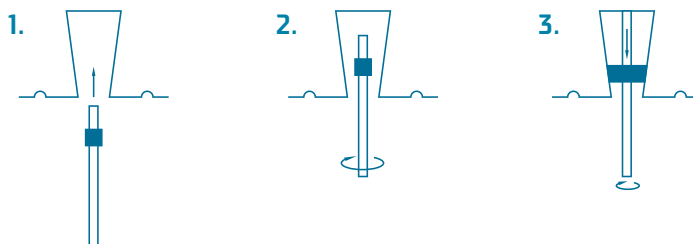


EMBALLAGE: 100 pièces/carton

MATÉRIAU: Acier, dureté mini 130 HB zingué selon DIN EN ISO 4042, autres revêtements sur demande.

Montage:

1. Pivoter la cône d'écartement sur la tige filetée.
2. Passer la cône d'écartement par l'ouverture du profilé.
3. Pivoter la cône d'écartement de 90°, puis la tirer vers le bas et ensuite, tourner vers le haut jusqu'à la butée. La forme conique est alors contigüe aux inclinaisons du profilé.



Pour toutes les dimensions ci-dessus, il s'agit de données approximatives qui peuvent varier vers le haut ou vers le bas.

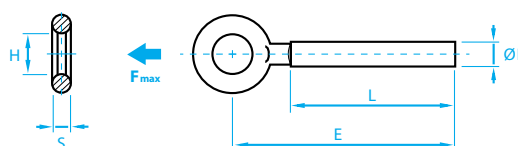
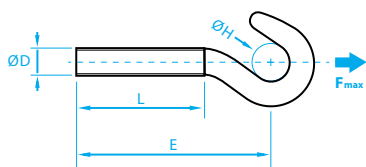
CROCHETS À VISSER AVEC CROCHET FAÇONNÉ



VIS À ŒILLET AVEC ANNEAU CONTINU



- » **Champ d'application : suspension de lourdes charges, emploi dans les tendeurs selon DIN 1480 ou chevilles**
- » Version massive. Valeurs de charge, voir dernière colonne
- » Toutes les dimensions citées sont disponibles rapidement
- » Livrable également avec filetage gauche, et également en acier inoxydable A2/A4
- » Sur demande : filetage M16-M33, classe de résistance 8.8, filetage BSW
- » Fabriqué en Europe



ØD	L (mm)	E	ØH (mm)		*F max (N)
M 5	40	53,6	7,5	1.500	380
M 5	48	63	7,5	1.250	380
M 6	40	55,5	9,5	1.000	600
M 6	50	65,5	9,5	750	600
M 6	55	70,5	9,5	750	600
M 8	52	75,5	11,0	400	1.100
M 8	60	83,5	11,0	350	1.100
M 10	60	87,5	14,0	200	1.500
M 10	73	100,5	14,0	200	1.500
M 12	66	101,5	18,0	125	2.750
M 12	90	125,5	18,0	75	2.750
M 14	82	120,5	17,0	75	3.850

ØD	L (mm)	E (mm)	H (mm)			*F max (N)
			Min	Max		
M 5	40	52,7	8,05	8,55	1.750	1.200
M 5	48	57,7	8,05	8,55	1.500	1.200
M 6	40	54,6	9,75	10,25	1.100	1.850
M 6	50	64,6	9,75	10,25	900	1.850
M 6	55	69,6	9,75	10,25	750	1.850
M 8	52	67,4	10,75	11,25	500	3.600
M 8	60	75,4	11,55	12,05	500	3.600
M 10	60	80,6	14,25	14,75	275	5.400
M 10	73	93,6	14,25	14,75	225	5.400
M 10	93	113,6	14,25	14,75	175	5.400
M 12	66	89,5	16,75	17,25	150	8.100
M 12	72	95,5	16,75	17,25	150	8.100
M 12	90	113,5	16,75	17,25	125	8.100
M 14	85	109,4	17,75	18,25	100	11.400
M 16	95	122,1	22,70	23,30	50	15.400

MATÉRIAU:

Acier galvanisé A2K selon DIN EN ISO 4042 – Acier inoxydable A2 ou A4

TOLÉRANCE:

Filetage métrique 6h selon DIN EN ISO 965-1
Longueur « L » : +2x pas de filetage

*VALEURS DE CHARGE (F):

Charge nominale par charge statique dans le sens de la flèche, coefficient de sécurité 3

Pour toutes les dimensions ci-dessus, il s'agit de données approximatives qui peuvent varier vers le haut ou vers le bas.