



# HAKEN UND ÖSEN

Aufhängeösen	AO 700	AO 701	AO 702
Höhe ca. mm	28	35	54
Loch Ø ca. mm	10	14	28
Gewinde	M 6	M 6 / M 8	M 6 / M 8 / M 10
	100 Stk	50 Stk	50 Stk



Aufhängehaken	AH 710	AH 711	
Höhe ca. mm	28	34	
Loch Ø ca. mm	10	13	
Gewinde	M 6 / M 8	M 6 / M 8	
	100 Stk	100 Stk	



Befestigungsösen	BO 716	BO 718	
Höhe x Breite ca. mm	40 x 18	45 x 24	
Loch Ø ca. mm	9	12	
Gewinde	M 6 / M 8	M 6 / M 8 / M 10 / M 12	
	100 Stk	50 Stk	



Krampen	25 mm	30 mm	14x68 mm
Temperguss EN-GJMB-350-10 nach DIN EN 1562			
Lochmittelabstand	50,8 mm	56,4 mm	54,3 mm
lichte Weite	25,5 mm	31,0 mm	30,2 mm
ganze Höhe	13,8 mm	13,9 mm	14,2 mm



Einfachhaken	Grundplatte ca. 50x14 mm
Lochmittelabstand	38 mm



Doppelhaken	Grundplatte ca. 45x14 mm
Lochmittelabstand	20 mm



MATERIAL: Temperguss EN-GJMB-350-10 nach DIN EN 1562  
 OBERFLÄCHEN: Blank, verzinkt, vernickelt gem. DIN EN ISO 4042, weitere Beschichtungen auf Anfrage  
 TOLERANZ: Metrisches Gewinde 6 H (blank 6 G) gem. DIN EN ISO 965-1

Je nach Artikel oder Oberflächenbeschichtung sind Mindestmengen erforderlich.

Bei allen oben genannten Maßen handelt es sich um Circa-Angaben, die nach oben und unten abweichen können. Zwischenverkauf vorbehalten.

# SONDERARTIKEL

## Halbrundscheibe

Temperguss EN-6JMB-350-10

23 x 26 x 7 mm

mit Durchbruch 12 mm



## Sternmutter

Temperguss EN-6JMB-350-10

mit Gewinde M10



## Fahnenbeschläge bzw. Seilverbinder

Temperguss EN-6JMB-350-10 mit oder ohne Nase



## Frauenkopf für Fensterläden

Grauguss



- » Nach BTS Werksnorm
- » Als Sonderteil gemäß Zeichnung oder nach Muster
- » Auf Anfrage: Komplette Planung und Konstruktion von Neuteilen

OBERFLÄCHENBESCHICHTUNG: Bei Tempergussteilen blank, verzinkt, vernickelt gem. DIN EN ISO 4042, weitere Beschichtungen auf Anfrage, übrige Materialien siehe jeweilige Anmerkung.


Je nach Artikel oder Oberflächenbeschichtung sind Mindestmengen erforderlich.

Bei allen oben genannten Maßen handelt es sich um Circa-Angaben, die nach oben und unten abweichen können. Zwischenverkauf vorbehalten.

# SCHLÜSSEL

## Dornschlüssel, Drei- und Vierkant

Abmessung: 4,0mm 5,0mm 6,0mm 6,5mm 7,0mm 7,5mm  
Abmessung: 8,0mm 8,5mm 9,0mm 10,0mm 11,0mm 12,0mm

 4,0 – 8,5 100 Stück 9,0 – 12,0 50 Stück

## Steckschlüssel, Länge ca. 110 mm, Konus ca. 7-9 mm

 50 Stück

## Wasserhahnschlüssel, Innenvierkant 5,3 x 5,3 mm für Größe 5

 100 Stück

## Winkelschlüssel mit Loch, Konus ca. 6-9 mm, Innenvierkant: 8 mm

 50 Stück

## Winkelschlüssel ohne Loch, Konus ca. 6-9 mm, Innenvierkant: 8 mm

 50 Stück

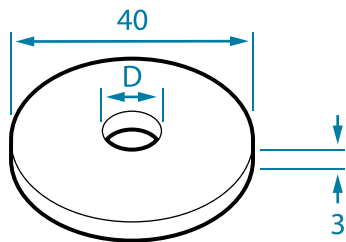


**MATERIAL:** Temperguß EN-GJMB-350-10 nach DIN EN 1562  
**OBERFLÄCHENBESCHICHTUNG:** Blank, verzinkt, vernickelt gem. DIN EN ISO 4042, weitere Beschichtungen auf Anfrage

Je nach Artikel oder Oberflächenbeschichtung sind Mindestmengen erforderlich.

Bei allen oben genannten Maßen handelt es sich um Circa-Angaben, die nach oben und unten abweichen können. Zwischenverkauf vorbehalten.

# U-SCHEIBEN



Durchmesser D
8,4
10,5
13



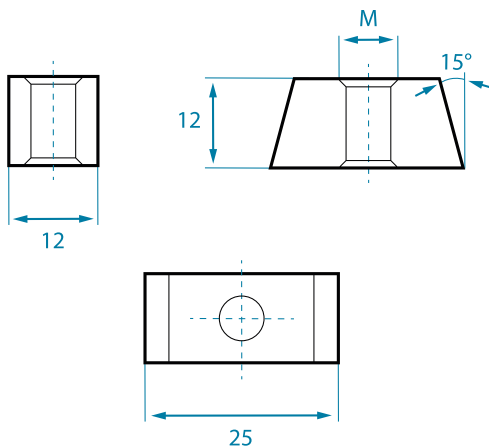
» Abmessung ideal zur Verwendung in Verbindung mit Strut-Schienensystem

VERPACKUNG: 100 Stück/Karton

MATERIAL: Stahl, mind. Härte 130 HB verzinkt gem. DIN EN ISO 4042,  
Edelstahl A4, weitere Abmessungen und Beschichtungen auf Anfrage

# NUTSTEINE

## FÜR DECKENABHÄNGUNG AN VERBUNDDECKEN-PROFILEN MIT 15° V-FÖRMIGER AUSSPARUNG



Gewinde M
M 4
M 5
M 6
M 8
M 10

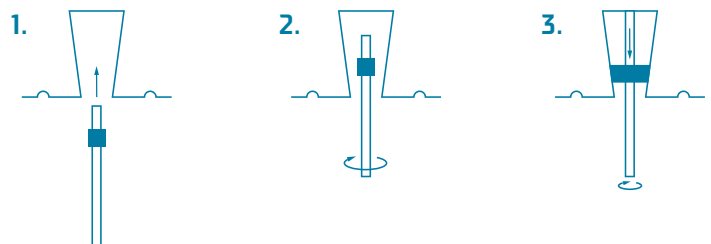


VERPACKUNG: 100 Stück/Karton

MATERIAL: Stahl, mind. Härte 130 HB verzinkt gem. DIN EN ISO 4042,  
weitere Beschichtungen auf Anfrage

### Montage:

1. Nutstein auf Gewindestange drehen.
2. Nutstein durch die Öffnung des Profils führen.
3. Gewindestange mit Nutstein um 90° drehen, dann nach unten ziehen und danach bis Anschlag nach oben drehen. Die konische Form liegt dann an den Schrägen des Profils an.



Bei allen oben genannten Maßen handelt es sich um Circa-Angaben, die nach oben und unten abweichen können. Zwischenverkauf vorbehalten.

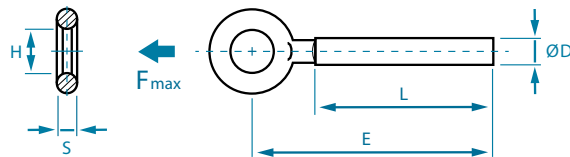
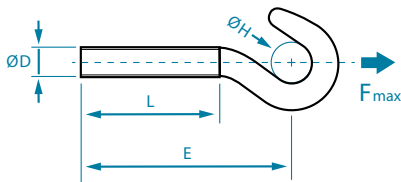
# SCHRAUBHAKEN MIT AUSGEFORMTEM HAKEN



# RINGSCHRAUBEN MIT DURCHGÄNGIGEM RING



- » **Anwendungsgebiet: Abhängung schwerer Lasten, Verwendung in Spannschlössern gem. DIN 1480 oder Dübeln**
- » **Massive Ausführung. Lastwerte siehe letzte Spalte**
- » **Alle angegebenen Abmessungen kurzfristig verfügbar**
- » **Lieferbar auch mit Linksgewinde sowie in Edelstahl A2/A4**
- » **Auf Anfrage: Gewinde M16-M33, Festigkeitsklasse 8.8, BSW-Gewinde**
- » **Hergestellt in Europa**



ØD	L (mm)	E	ØH (mm)		*F max (N)
M 5	40	53,6	7,5	1.500	380
M 5	48	63	7,5	1.250	380
M 6	40	55,5	9,5	1.000	600
M 6	50	65,5	9,5	750	600
M 6	55	70,5	9,5	750	600
M 8	52	75,5	11,0	400	1.100
M 8	60	83,5	11,0	350	1.100
M 10	60	87,5	14,0	200	1.500
M 10	73	100,5	14,0	200	1.500
M 12	66	101,5	18,0	125	2.750
M 12	90	125,5	18,0	75	2.750
M 14	82	120,5	17,0	75	3.850

ØD	L (mm)	E (mm)	H (mm)			*F max (N)
			Min	Max		
M 5	40	52,7	8,05	8,55	1.750	1.200
M 5	48	57,7	8,05	8,55	1.500	1.200
M 6	40	54,6	9,75	10,25	1.100	1.850
M 6	50	64,6	9,75	10,25	900	1.850
M 6	55	69,6	9,75	10,25	750	1.850
M 8	52	67,4	10,75	11,25	500	3.600
M 8	60	75,4	11,55	12,05	500	3.600
M 10	60	80,6	14,25	14,75	275	5.400
M 10	73	93,6	14,25	14,75	225	5.400
M 10	93	113,6	14,25	14,75	175	5.400
M 12	66	89,5	16,75	17,25	150	8.100
M 12	72	95,5	16,75	17,25	150	8.100
M 12	90	113,5	16,75	17,25	125	8.100
M 14	85	109,4	17,75	18,25	100	11.400
M 16	95	122,1	22,70	23,30	50	15.400

MATERIAL:

Stahl verzinkt A2K gem. DIN EN ISO 4042 - Edelstahl A2 oder A4

TOLERANZ:

Metrisches Gewinde 6h gem. DIN EN ISO 965-1  
Länge "L": +2x Gewindesteigungen

\*LASTWERTE (F):

Nennlast bei statischer Belastung in Pfeilrichtung, Sicherheitsfaktor 3

Bei allen oben genannten Maßen handelt es sich um Circa-Angaben, die nach oben und unten abweichen können. Zwischenverkauf vorbehalten.