

VIS TÊTE MARTEAU

MODÈLE MONOBLOC POUR PROFILÉS AVEC BRIDES DROITES

Typ
20/12
28/15
38/17
41/22

- » Comme standard pour profilés : 20/12 et 28/15 avec ou sans quatre pans, 38/17 avec quatre pans, 41/22 sans quatre pans
- » Sur demande comme pièce spéciale complète, selon dessin ou modèle du client, aussi pour autres dimensions de profilés



BOULONS TÊTE CROCHET

MODÈLE MONOBLOC POUR PROFILÉS EN C

Typ
40/22
50/30
72/48

- » Comme standard pour profilés : 40/22, 50/30, 72/48
- » Comme pièce spéciale complète, selon le dessin ou le modèle du client, aussi pour autres dimensions de profilés



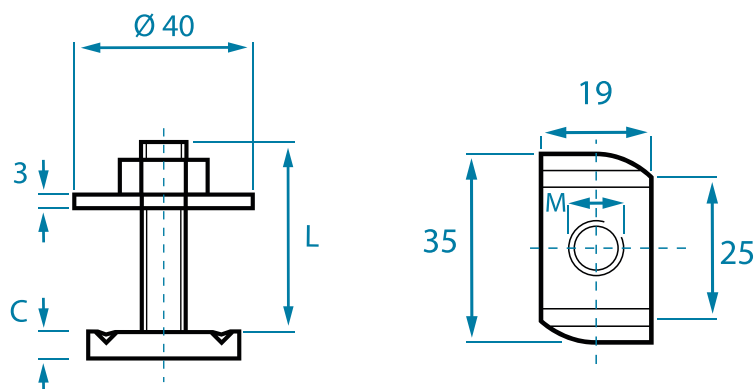
MATÉRIAU: Acier 4.6 ou 8.8 zingué selon DIN EN ISO 4042 ou GAC, acier inoxydable A2 ou A4
EMBALLAGE: D'usage courant ou au choix du client

Au choix avec ou sans écrou hexagonal selon la DIN 934 et rondelle plate.

Pour toutes les dimensions ci-dessus, il s'agit de données approximatives qui peuvent varier vers le haut ou vers le bas.

DOUBLES ÉCROU

VERSION EN DEUX PARTIES POUR RAILS DE MONTAGE STRUT



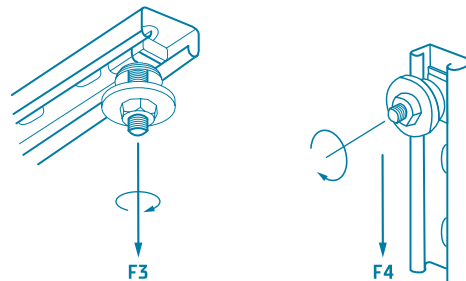
50 / 200				
LONGUEUR (L)		M 8	M 10	M 12
	C	6 mm	8 mm	9 mm
	20	50 / 200	-	-
	30	50 / 200	50 / 200	50 / 200
	40	50 / 200	50 / 200	50 / 200
	50	50 / 200	50 / 200	-
	60	50 / 200	50 / 200	50 / 200
	80	50 / 200	50 / 200	50 / 200
	90	-	50	-
	100	-	50	50

Valeurs de charge Double écrou

Les valeurs de charge suivantes s'appliquent aux double écrou BTS en acier et acier inoxydable pour les rails de montage Strut pour charge statique.

Les valeurs de charge maxi des rails de montage utilisés doivent être respectées. Pour les valeurs de charge des rails de montage, BTS ne peut accorder aucune garantie.

Dimension	F3 [kN]	F4 [kN]	T [Nm]
M 6	5	1	3,5
M 8	6	2,4	8,4
M 10	7	3,5	17
M 12	7	4	29
M 16	12	4	71



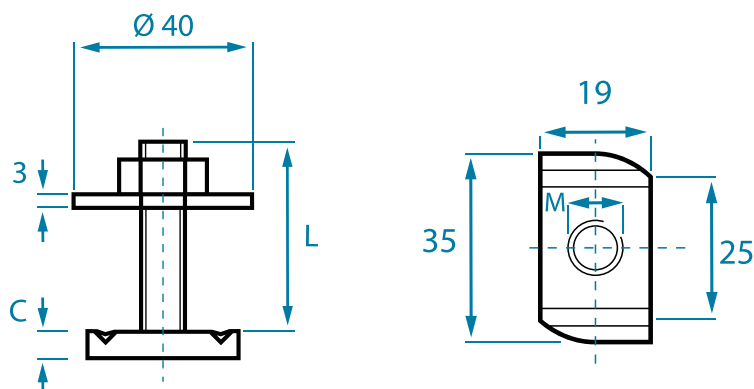
- » Pré-montés avec rondelle et écrou hexagonal DIN 934
- » Sur demande: Double écrou GAC, denture et écarts de dents individuels, épaisseurs spéciales, longueurs spéciales
- » Pièce spéciale complète, également pour d'autres tailles de profilés


MATÉRIAU: Acier, dureté mini 130 HB zingué selon DIN EN ISO 4042, acier inoxydable A4, autres revêtements sur demande.

Pour toutes les dimensions ci-dessus, il s'agit de données approximatives qui peuvent varier vers le haut ou vers le bas.

TOPSCREWS

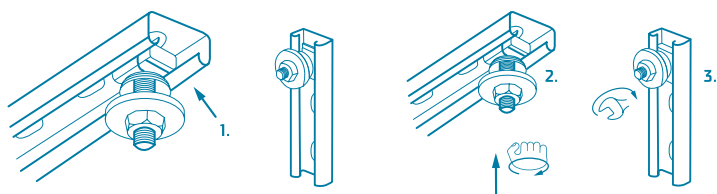
VERSION EN DEUX PARTIES POUR RAILS DE MONTAGE STRUT



DIMENSIONS / 				
LONGUEUR		M 8	M 10	M 12
	C	6 mm	8 mm	9 mm
	30	50 / 200	50 / 200	50 / 200
	40	50 / 200	50 / 200	50 / 200
	50	50 / 200	50 / 200	-
	60	50 / 200	50 / 200	-

Avantages du produit:

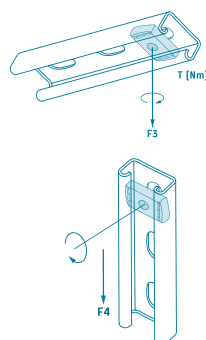
1. Gain de temps grâce à un système pré-monté dans les longueurs différentes
2. Se serre dans le rail de montage, donc idéal pour les installations à la verticale
3. Coulisse légèrement dans le rail
4. Pas de blocage du ressort dans les rails perforés
5. Un seul système pour tous les rails de montage Strut



Montage:

1. Amener la Topscrow par l'ouverture du profilé.
2. Pousser la Topscrow et la tourner simultanément de 90°.
3. Puis, serrer à block l'écrou hexagonal.

Dimension	F3 [kN]	F4 [kN]	T [Nm]
M 6	5	1	3,5
M 8	6	2,4	8,4
M 10	7	3,5	17
M 12	7	4	29
M 16	12	4	71



Les valeurs de charge suivantes s'appliquent aux Topscrows BTS en acier et acier inoxydable pour les rails de montage Strut pour charge statique. Les valeurs de charge maxi des rails de montage utilisés doivent être respectées. Pour les valeurs de charge des rails de montage, BTS ne peut accorder aucune garantie.

» Pré-montés avec rondelle et écrou hexagonal DIN 934

» Sur demande : Topscrows GAC, denture et écarts de dents individuels, épaisseurs spéciales, longueurs spéciales

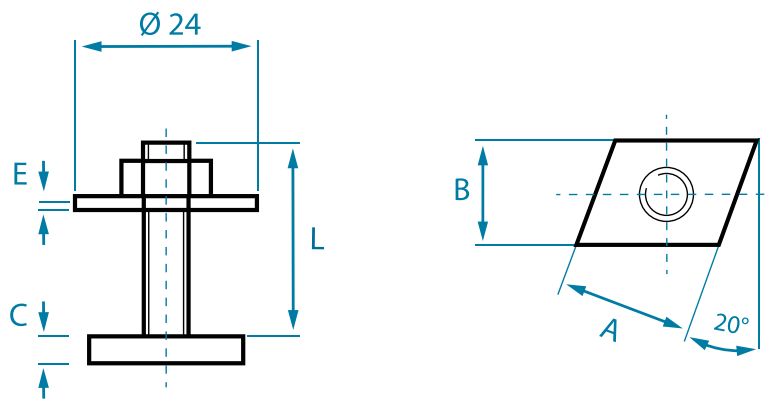
» Pièce spéciale complète, également pour d'autres tailles de profilés


MATÉRIAU: Acier, dureté mini 130 HB zingué selon DIN EN ISO 4042, sur demande acier inoxydable A4

Pour toutes les dimensions ci-dessus, il s'agit de données approximatives qui peuvent varier vers le haut ou vers le bas.

DOUBLES ÉCROU

POUR PROFILÉS AVEC BRIDES DROITES TYPE 27/18 & 28/30



DIMENSIONS M8xL	A	B	C	D	E	
M8x30	21	16	5	24	2	50
M8x40	21	16	5	24	2	50
M8x50	21	16	5	24	2	50
M8x80	21	16	5	24	2	50

- » Entièrement assemblé avec rondelle DIN 9021 et écrou hexagonal DIN 934
- » Sur demande : Pièces spéciales aussi pour autres dimensions de profilés

MATÉRIAU: Acier, zingué selon DIN EN ISO 4042, autres revêtements sur demande

Pour toutes les dimensions ci-dessus, il s'agit de données approximatives qui peuvent varier vers le haut ou vers le bas.