




# CROCHETS ET OEILLETS

Œillets de suspension	AO 700	AO 701	AO 702
Hauteur env. mm	28	35	54
Trou Ø env. mm	10	14	28
Filetage	M 6	M 6 / M 8	M 6 / M 8 / M 10
	100 pces.	50 pces.	50 pces.



Crochets de suspension	AH 710	AH 711	
Hauteur env. mm	28	34	
Trou Ø env. mm	10	13	
Filetage	M 6 / M 8	M 6 / M 8	
	100 pces.	100 pces.	



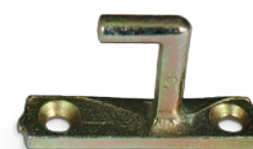
Œillets de fixation	BO 716	BO 718	
Hauteur x largeur env. mm	40 x 18	45 x 24	
Trou Ø env. mm	9	12	
Filetage	M 6 / M 8	M 6 / M 8 / M 10 / M 12	
	100 pces.	50 pces.	



Pattes	25 mm	30 mm	14x68 mm
Fonte malléable EN-GJMB-350-10 selon la DIN EN 1562			
Écart entre les centres de perforation	50,8 mm	56,4 mm	54,3 mm
Largeur intérieure	25,5 mm	31,0 mm	30,2 mm
Hauteur complète	13,8 mm	13,9 mm	14,2 mm



Crochet simple	Plaque de base env. 50 x 14 mm
Écart entre les centres de perforation	38 mm



Crochet double	Plaque de base env. 45 x 14 mm
Écart entre les centres de perforation	20 mm



**MATÉRIAU:**

Fonte malléable EN-GJMB-350-10 selon la DIN EN 1562

**REVÊTEMENT DE LA SURFACE:**

Brut, zingué, nickelé selon la DIN EN ISO 4042, autres revêtements sur demande

**TOLÉRANCE:**

Filetage métrique 6 H (brut 6 G) selon la DIN EN ISO 965-1

Selon l'article ou le revêtement de la surface, des quantités minimales sont requises.

Pour toutes les dimensions ci-dessus, il s'agit de données approximatives qui peuvent varier vers le haut ou vers le bas.

# PRODUITS SPÉCIFIQUES

## Rondelle demi-circulaire

Fonte malléable EN-6JMB-350-10

23 x 26 x 7 mm

Avec orifice 12 mm



## Écrou en étoile

Temperguss EN-6JMB-350-10

Avec filetage M10



## Armatures à ailettes ou manchons de jonction

Fonte malléable EN-6JMB-350-10 avec ou sans nez



## Tête de femme pour volets

Fonte malléable



- » Selon la norme d'usine BTS
- » Comme pièce spéciale complète selon dessin ou modèle
- » Sur demande : Planification complète et construction de nouvelles pièces

REVÊTEMENT DE LA SURFACE: Pour des pièces en fonte malléable brutes, zinguées, nickelées selon la DIN EN ISO 4042, autres revêtements sur demande, autres matériaux cf. note.


Je nach Artikel oder Oberflächenbeschichtung sind Mindestmengen erforderlich.

Pour toutes les dimensions ci-dessus, il s'agit de données approximatives qui peuvent varier vers le haut ou vers le bas.

# CLÉS

## Clé forée, triangulaire et carrée

Dimension: 4,0mm 5,0mm 6,0mm 6,5mm 7,0mm 7,5mm  
Dimension: 8,0mm 8,5mm 9,0mm 10,0mm 11,0mm 12,0mm

 4,0 – 8,5 100 pièces 9,0 – 12,0 50 pièces

## Clé à canon, longueur env. 110 mm, cône env. 7-9 mm

 50 pièces

## Clé à robinet, carré femelle 5,3 x 5,3 mm pour taille 5

 100 pièces

## Clé angulaire avec trou, cône env. 6-9 mm, carré femelle : 8 mm

 50 pièces

## Clé angulaire sans trou, cône env. 6-9 mm, carré femelle : 8 mm

 50 pièces

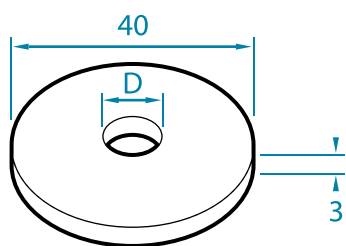


**MATÉRIAU:** Fonte malléable EN-GJMB-350-10 selon la DIN EN 1562  
**REVÊTEMENT DE SURFACE:** Brut, zingué, nickelé selon la DIN EN ISO 4042, autres revêtements sur demande

Selon l'article ou le revêtement de la surface, des quantités minimales sont requises.

Pour toutes les dimensions ci-dessus, il s'agit de données approximatives qui peuvent varier vers le haut ou vers le bas.

# RONDELLES EN U



Diamètre D
8,4
10,5
13



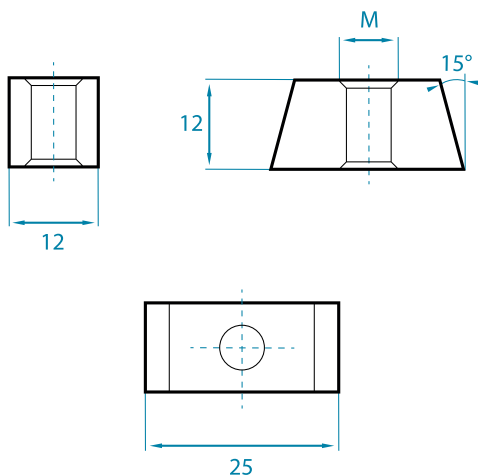
» Dimension idéale pour une utilisation en liaison avec le système de rails Strut

EMBALLAGE: 100 pièces/carton

MATÉRIAU: Acier, dureté mini 130 HB zingué selon DIN EN ISO 4042, acier inoxydable A4, autres dimensions et revêtements sur demande.

# CÔNE D'ÉCARTEMENT

## POUR SUSPENSIONS PLAFOND SUR PROFILÉS POUR PLAFONDS MIXTES AVEC NICHES DE 15° EN FORME DE V



Filetage M
M 4
M 5
M 6
M 8
M 10

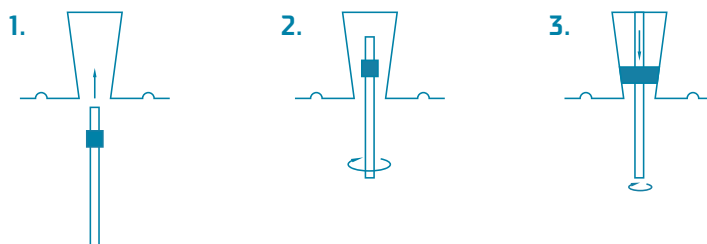


EMBALLAGE: 100 pièces/carton

MATÉRIAU: Acier, dureté mini 130 HB zingué selon DIN EN ISO 4042, autres revêtements sur demande.

### Montage:

1. Pivoter la clavette rainurée sur la tige filetée.
2. Passer la clavette rainurée par l'ouverture du profilé.
3. Pivoter la clavette rainurée de 90°, puis la tirer vers le bas et ensuite, tourner vers le haut jusqu'à la butée. La forme conique est alors contiguë aux inclinaisons du profilé.



Pour toutes les dimensions ci-dessus, il s'agit de données approximatives qui peuvent varier vers le haut ou vers le bas.